

REPORT 2021(上半期)

ディスクロージャー誌





〒 811-3436 宗像市東郷4丁目3番1号

☎ 0940-36-4110 FAX 0940-37-2141

Eメール info@ja-munakata.or.jp

ホームページ <http://www/.ja-munakata.or.jp>

目 次

I. 地域貢献に関する取り組み

○協同組織の特性	1
(1)組合員数		
(2)出資金		
1.地域からの資金調達の状況	2
(1)貯金積金平均残高		
(2)貯金商品		
2.地域への資金供給の状況	4
(1)貸出金残高		
(2)制度融資取扱い状況		
(3)融資商品		
3.文化的・社会貢献に関する事項(地域とのつながり)	6
(1)社会的貢献に関する事項		
(2)地域貢献に関する事項		
(3)情報提供活動		
(4)組織機構図		

II. 財務状況や事業に関する取り組み

(1)金融再生法開示債権(単体)		
(2)単体自己資本比率		
(3)主要勘定の状況		
(4)有価証券等時価情報		

I. 地域貢献に関する取り組み

○協同組織の特性

J Aむなかたは、宗像市・福津市を事業区域として、農業者を中心とした地域住民の方々が組合員となって相互扶助（お互いに助け合い、発展していくこと）を共通の理念として運営される協同組織であり地域農業の活性化に資する地域金融機関です。

当組合は、豊かな自然環境を大切に、安全安心な農産物を提供する農業の確立につとめます。また、皆さまとのふれあいを通じて地域社会へ貢献することを社会的責任と考え、「地域の皆さまに愛されるJ A」を目指します。



(1) 組合員数

(単位：人)

	令和3年 3月末	令和3年 9月末	増 減
正組合員数	2,795	2,795	0
（個人）	2,780	2,778	▲ 2
（法人）	15	17	2
准組合員数	20,329	20,645	316
（個人）	20,256	20,576	320
（法人）	73	69	▲ 4
合 計	23,124	23,440	316

(2) 出資金

(単位：円)

	令和3年 3月末	令和3年 9月末	増 減
正組合員	677,729	682,009	4,280
准組合員	2,036,622	2,236,433	199,811
小 計	2,714,351	2,918,442	204,091
処分未済持分	30,346	0	▲ 30,346
合 計	2,744,697	2,918,442	173,745

(出資1口金額 1,000円)

1. 地域からの資金調達の状況



組合員はもちろん地域住民の皆さまや事業主の皆さまからの貯金をお預かりします。

普通貯金、当座貯金、スーパー定期貯金、定期積金、総合口座などの各種貯金を目的・期間・金額にあわせてご利用頂いております。

また、年金友の会会員紹介運動や年金無料相談会等で会員の輪を広げています。

(1) 貯金積金平均残高

(単位：百万円)

	令和3年 3月末	令和3年 9月末	増 減
流動性貯金	69,938 (42.9)	73,336 (44.1)	3,398
うち当座貯金	144 (0.2)	113 (0.1)	▲ 30
定期性貯金	92,874 (57.0)	92,341 (55.5)	▲ 533
うち定期積金	2,803 (3.0)	2,812 (3.0)	10
その他の貯金	87 (0.0)	76 (0.0)	▲ 11
計	162,900 (100.0)	165,754 (99.7)	2,854
譲渡性貯金	0 0.0	473 (0.2)	473
合 計	162,900 (100.0)	166,227 (100.0)	3,327

注1：流動性貯金＝当座貯金＋普通貯金＋貯蓄貯金＋通知貯金

注2：定期性貯金＝定期貯金＋定期積金

注3：（ ）内は構成比です。

(2) 貯金商品

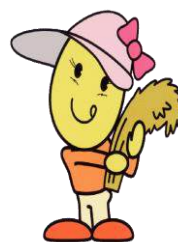
※貯金商品一覧表

種 類		お預入期間	お預入金額	特 徴
総 合 口 座	普 通 貯 金 (一般・決済用)	出し入れ 自由	1円以上	一冊の通帳に普通貯金と定期貯金をセット。家計簿がわりに給振、年金などの自動受取、自動支払、キャッシュカードなど便利なサービスが利用できます。また、必要な時には定期貯金の90%（最高500万円）まで自動的に融資します。
	定 期 貯 金 スーパ－定期貯金	1か月～5年		
	変 動 金 利 定 期 貯 金	1年・2年・3年		
	大 口 定 期 貯 金	1か月～5年	1千万円 以上	
スーパ－貯蓄貯金		出し入れ 自由	1円以上	受入、払い戻し自由で普通貯金より有利に運用ができます。
通 知 貯 金		7日以上	5万円以上	まとまったお金を短期間資金運用するのに便利です。
定 期 貯 金	スーパ－ 定 期 貯 金	1か月 ～5年	1円以上	預入時の利率が満期まで変わらない確定利回りです。計画的に増やしたい方にお勧めの貯金です。
	大口定期貯金	1か月 ～5年	1千万 以上	大口の資金運用に適した定期貯金です。
定 期 積 金	定期積金	6か月 ～5年	月々 1千円以上	預入が積立方式で確実な資金計画ができる積立です。
	年金定期積金	6か月 ～5年	月々 5千円以上	J Aに年金振込を指定している方、または指定して頂ける方への金利優遇定期積金です。
	野 ぎ く	3年～5年	月々 5千円以上	当組合の葬祭事業のご利用に対して料金の割引特典がある会員制積金です。
	バースデー積金	1年 ～5年	月々 5千円以上	誕生日に合わせた金利優遇定期積金です。
	子育て支援定期積金 ステップ	1年以上	月々千円以上 (契約額60万円以内)	18歳未満のお子様をお持ちの方への金利優遇定期積金です。

2. 地域への資金供給の状況

組合員への貸出をはじめ、地域住民の皆さまの暮らしや農業者・事業者の皆さまの事業に必要な資金を貸出しています。

また、地方公共団体などへもご融資し、地域経済の発展に貢献しています。さらに住宅金融支援機構・(株)日本政策金融公庫の融資の申し込みのお取次ぎもしています。



(1) 貸出金残高 (令和3年9月末)

(単位：百万円)

組合員等	地方公共団体等	その他	計
38,243	766	6,826	45,835

(2) 制度融資取り扱い状況

(単位：百万円)

資金名		制度の概要・趣旨	取扱実績
制度資金	農業近代化資金	近代化1号・2号・5号・セット	44
	その他制度資金	就農支援・農家負担軽減・農住固定	269

(3) 融資商品

※貸出商品一覧表

種 類	お融資期間	お融資金額	特 徴	
営農の改善に	営農ローン	1年 (自動更新)	300万円 以内	営農に必要な資金に繰り返しご利用できます。
	農機ハウスローン	10年以内	1,000万円 以内	農機具、パイプハウス等の購入にご利用できます。
	営農資金	20年以内	所要額まで で当組合規 定内	営農に必要な資金にご利用できます。
	営農改善資金	15年以内		営農に関する補助事業や制度資金の不足分の手当にご利用できます。
	農業近代化資金	それぞれの制度に基づきお取扱いします。		
	日本政策金融公庫資金			
天災資金				
マイホームに	住宅ローン	35年以内	10,000万円 以内	住宅用地の購入、住宅の新築または購入、増改築の資金としてご利用でき、他の金融機関からの借換もできます。
	リフォームローン	15年以内	1,500万円 以内	住宅の増改築、改装補修や住宅関連施設の資金としてご利用できます。
マイカーに	マイカーローン	10年以内	1,000万円 以内	自家用車・バイク等の購入や購入時の付帯費用にご利用できます。また、他の金融機関からの借換もできます。
使いみち自由な	フリーローン	10年以内	500万円 以内	結婚・旅行・不意の出費に、また下水道関連施設・介護関連資金にもご利用できます。
	フリーローン・ 安心くん速	15年以内	500万円 以内	必要書類は本人確認のみ。しかも審査はスピーディ。
	カードローン	1年 (自動更新)	10万円～ 300万円	融資額も300万円までワイドに対応します。
教育資金に	教育ローン	9年以内 在学期間を据置期間として加えることができるが上限あり	1,000万円 以内	高校以上の就学資金や付帯する経費に対応します。専門学校も融資対象になります。お子様が学校を卒業されるまで元金償還を据置することもできます。
事業資金に	農外事業資金	35年以内	所要額まで で当組合規 定内	農業以外の事業に必要な設備資金・運転資金にご利用できます。
	賃貸施設資金			賃貸住宅・アパート・貸倉庫などの賃貸建物の取得及び借換資金にご利用できます。

3. 文化的・社会的に関連する事項（地域とのつながり）

(1) 社会的貢献に関する事項

JAむなかたの組合理念である「JAむなかたは、組合員とともに、“ふるさとむなかた”の農業振興と地域創りを通じて、豊かな未来を実現します」に従い、中期経営計画等を策定し実行しています。

また、農業資金、生活資金を通して農業の発展と地域住民の地域金融機関としての役割を果たしています。

(2) 地域貢献に関する事項

地域の活動に職員が積極的に参加し、ボランティア活動など地域社会に貢献しています。地域住民や保育園・小学校など幅広い世代を対象として、食と農・地域とJAを繋ぐ各種活動に取り組んでいます。

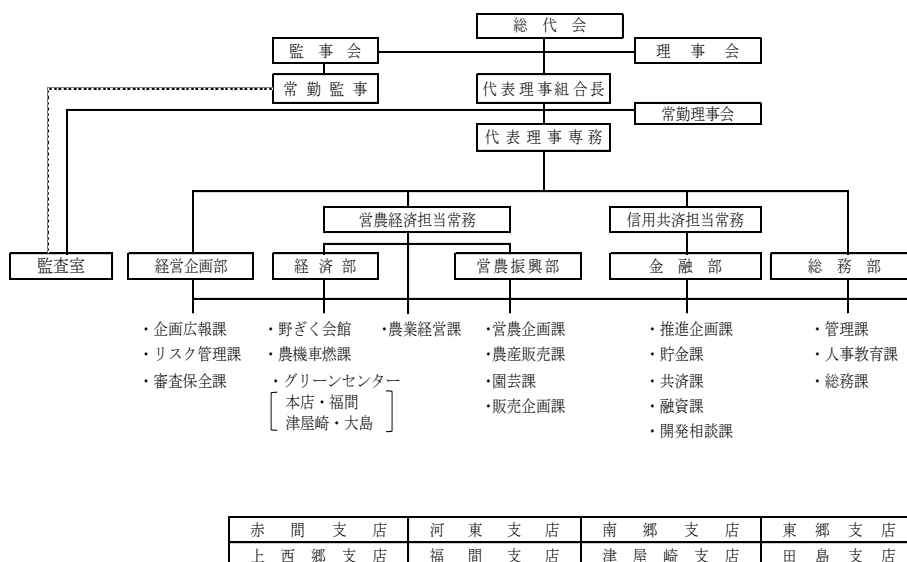
むなかた地域の農業を将来にわたって維持・発展するために、管内農業関連団体と連携し、新規就農者育成、集落営農の組織化に取り組んでいます。

(3) 情報提供活動

JAを身近に感じていただけるよう、様々なツールを使って情報提供をしています。ホームページや公式LINEに加えSNS広告を導入しニーズや地域特性に合わせた効率的な広報活動を実践しています。

また、組合員全体の約88%を占める准組合員の方に対し、准組合員向け広報誌「つなぐ」を発行し、「ふるさとむなかたの農業応援団」であることの理解醸成を図りました。

(4) 組織機構図(令和3年9月末日現在)



II. 財務状況や事業に関する取り組み

(1) 金融再生法開示債権（単体）

（単位：百万円）

債権区分	令和3年3月末	令和3年9月末	増減
破産更生債権およびこれらに準ずる債権	102	102	0
危険債権	46	46	0
要管理債権	0	0	0
正常債権	43,209	45,717	2,508
合計	43,357	45,865	2,508

注) 1. 令和3年3月末から9月末までの間に、債務者区分の変更が必要となる重要な事象は発生していません。

2. 令和3年度9月末債権残高合計 45,865,394,649

(2) 単体自己資本比率（国内基準適用）

11.94%	（令和3年3月末現在）
---------------	-------------

注) 令和3年9月末において、自己資本比率に大きな影響を与える経営・財務状況の変動は認められません。

(3) 主要勘定の状況

（単位：百万円）

	令和2年3月末	令和3年3月末	令和3年9月末
貯金	156,928	163,474	164,819
貸出金	41,494	43,329	45,835
預け金	117,071	121,495	121,656
有価証券	312	805	1,612

(4) 有価証券等時価情報

【有価証券】

(単位：百万円)

種類	令和3年 3月末			令和3年 9月末		
	取得価格	時価	評価損益	取得価格	時価	評価損益
売買目的						
満期保有 目的	100	99	0	100	99	0
その他	698	705	7	1,499	1,513	14
合 計	798	804	7	1,599	1,612	14

注) 1. 9月末の有価証券の時価は、9月末日における市場価格等に基づく時価としています。

2. 取得価格は、償却原価適用前、減損処理前のものです。

○ 長期ビジョン

私たちは、“ふるさとむなかた”を大切に想う仲間とともに協同の力で、盛んな「農」、豊かな「食」を実現し、「笑顔（ありがとう）」があふれるJAを目指します。

○ 基本方針

- ・ 農業所得の増大と農業生産の拡大に向け、農業支援の強化に取り組みます。
- ・ 協同組合理念を理解した組合員づくりを通して地域の活性化に取り組みます。
- ・ 将来ビジョンの実現に向け、経営基盤の強化と経営の健全性確保に取り組みます。