

## JAむなかたのご案内



# 目 次

## I. 地域貢献に関する取り組み

○協同組織の特性	1
(1)組合員数	
(2)出資金	
1.地域からの資金調達状況	2
(1)貯金積金平均残高	
(2)貯金商品	
2.地域への資金供給状況	4
(1)貸出金残高	
(2)制度融資取扱い状況	
(3)融資商品	
3.文化的・社会貢献に関する事項(地域とのつながり)	6
(1)文化的・社会的貢献に関する事項	
(2)利用者ネットワーク化への取組	
(3)情報提供活動	
(4)店舗体制	

## II. 財務状況や事業に関する取組み

(1)金融再生法開示債権(単体)	
(2)単体自己資本比率	
(3)主要勘定の状況	
(4)有価証券等時価情報	

## I. 地域貢献に関する取り組み

J Aむなかたは、宗像市・福津市を事業区域として、農業者を中心とした地域住民の方々が組合員となって相互扶助（お互いに助け合い、発展していくこと）を共通の理念として運営される協同組織であり地域農業の活性化に資する地域金融機関です。

当組合は、豊かな自然環境を大切にし、安全安心な農産物を提供する農業の確立につとめます。また、皆さまとのふれあいを通じて地域社会へ貢献することを社会的責任と考え、「地域の皆さまに愛されるJ A」を目指します。



### \* 組合員数

(単位：人)

	平成30年 3月末	平成30年 9月末	増 減
正組合員数	3,002	2,990	▲ 12
（個人）	2,989	2,976	▲ 13
（法人）	13	14	1
准組合員数	18,923	19,392	469
（個人）	18,862	19,333	471
（法人）	61	59	▲ 2
合 計	21,925	22,382	457

### \* 出資金

(単位：口)

	平成30年 3月末	平成30年 9月末	増 減
正組合員	690,510	689,549	▲ 961
准組合員	1,768,539	1,808,533	39,994
小 計	2,459,049	2,498,082	39,033
処分未済持分	11,442		▲ 11,442
合 計	2,470,491	2,498,082	27,591

(出資1口金額 1,000円)

## 1. 地域からの資金調達状況



組合員はもちろん地域住民の皆さまや事業主の皆さまからの貯金をお預かりします。

普通貯金、当座貯金、スーパー定期貯金、定期積金、総合口座などの各種貯金を目的・期間・金額にあわせてご利用頂いております。

また、年金セミナーや年金相談会、グラウンドゴルフ大会、ボーリング大会等各種イベントを開催し会員の輪を広げています。

### (1) 貯金積金平均残高

(単位：百万円)

	平成30年 3月末		平成30年 9月末		増 減
流動性貯金	55,023	(37.7)	62,366	(40.4)	7,343
うち当座貯金	137	(0.2)	130	(0.2)	▲ 7
定期性貯金	90,326	(61.9)	90,068	(58.4)	▲ 258
うち定期積金	3,368	(3.7)	3,147	(3.4)	▲ 221
その他の貯金	177	(0.1)	202	(0.1)	25
計	145,527	(99.7)	152,637	(99.0)	7,110
譲渡性貯金	299	(0.2)	1,415	(0.9)	1,116
合 計	145,827	(100.0)	154,052	(100.0)	8,225

注1：流動性貯金＝当座貯金＋普通貯金＋貯蓄貯金＋通知貯金

注2：定期性貯金＝定期貯金＋定期積金

注3：（ ）内は構成比です。

(2)貯金商品

※貯金商品一覧表

種 類		お預入期間	お預入金額	特 徴
総 合 口 座	普 通 貯 金 (一般・決済用)	出し入れ 自由	1円以上	一冊の通帳に普通貯金と定期貯金をセット。家計簿がわりに給振、年金などの自動受取、自動支払、キャッシュカードなど便利なサービスが利用できます。また、必要な時には定期貯金の90%（最高500万円）まで自動的に融資します。
	定 期 貯 金 スーパー定期貯金	1ヶ月～5年		
	変 動 金 利 定 期 貯 金	1年・2年・3年		
	大 口 定 期 貯 金	1ヶ月～5年	1千万円 以上	
ス ー パ ー 貯 蓄 貯 金		出し入れ 自由	1円以上	受入、払い戻し自由で普通貯金より有利に運用ができます。
通 知 貯 金		7日以上	5万円以上	まとまったお金の短期間資金運用に便利です。
定 期 貯 金	ス ー パ ー 定 期 貯 金	1ヶ月 ～5年	1円以上	預入時の利率が満期まで変わらない確定利回りです。計画的に殖やしたい方にお勧めの貯金です。
	大 口 定 期 貯 金	1ヶ月 ～5年	1千万 以上	大口の資金運用に適した定期貯金です。
定 期 積 金	定期積金	6ヶ月 ～5年	月々 1千円以上	預入が積立方式で確実な資金計画ができる積立です。
	ねんきん定期積金	6ヶ月 ～5年	月々 5千円以上	J Aに年金振込を指定している方、または指定して頂ける方への金利優遇定期積金です。
	野ぎく定期積金	3年～5年	月々 5千円以上	当組合の葬祭事業のご利用に対して料金の割引特典がある会員制積金です。
	バースデー積金	1年 ～5年	月々 5千円以上	誕生日に合わせた金利優遇定期積金です。
	子育て支援定期積金 金ステップ	1年以上	月々千円以上 (契約額60万円以内)	18歳未満のお子様をお持ちの方への金利優遇定期積金です。

## 2. 地域への資金供給の状況

組合員への貸出をはじめ、地域住民の皆さまの暮らしや農業者・事業者の皆さまの事業に必要な資金を貸出しています。

また、地方公共団体などへもご融資し、地域経済の発展に貢献しています。さらに住宅金融支援機構・(株)日本政策金融公庫の融資の申し込みのお取次ぎもしています。



### (1) 貸出金残高 (平成30年9月末)

(単位：百万円)

組合員等	地方公共団体等	その他	計
31,566	1,225	6,643	39,434

### (2) 制度融資取り扱い状況

(単位：百万円)

資金名		制度の概要・趣旨	取扱実績
制度資金	農業近代化資金	近代化1号・2号・5号・セット	9
	その他制度資金	就農支援・農家負担軽減・農住固定	175

(3) 融資商品

※貸出商品一覧表

種類	お融資期間	お融資金額	特徴	
営農の改善に	営農ローン	1年 (自動更新)	300万円以内 営農に必要な資金に繰り返しご利用できます。	
	農機ハウスローン	10年以内	1,000万円以内 農機具、パイプハウス等の購入にご利用できます。	
	営農資金	20年以内	所要額まで で当組合規定内 営農に必要な資金にご利用できます。 営農に関する補助事業や制度資金の不足分の手当にご利用できます。	
	営農改善資金	15年以内		
	農業近代化資金	それぞれの制度に基づきお取扱いします。		
	日本政策金融公庫資金			
天災資金				
マイホームに	住宅ローン	35年以内	10,000万円以内 住宅用地の購入、住宅の新築または購入、増改築の資金としてご利用でき、他の金融機関からの借換もできます。	
	無担保住宅ローン	15年以内	1,000万円以内	
	リフォームローン	15年以内	1,500万円以内 住宅の増改築、改装補修や住宅関連施設の資金としてご利用できます。	
マイカーに	マイカーローン	10年以内	1,000万円以内 自家用車・バイク等の購入や購入時の付帯費用にご利用できます。また、他の金融機関からの借換もできます。	
使いみち自由な	フリーローン	6ヶ月以上 10年以内	500万円以内 結婚・旅行・不意の出費に、また下水道関連施設・介護関連資金にもご利用できます。	
	フリーローン・安心くん速	15年以内	500万円以内 必要書類は本人確認のみ。しかも審査はスピーディ。	
	カードローン	1年 (自動更新)	30万円～ 300万円 融資額も300万円までワイドに対応します。	
教育資金に	教育ローン	9年以内 在学期間を据置期間として加えることができるが上限あり	1,000万円以内 高校以上の就学資金や付帯する経費に対応します。専門学校も融資対象になります。お子様が学校を卒業されるまで元金償還を据置することもできます。	
事業資金に	農外事業資金	35年以内	所要額まで で当組合規定内 農業以外の事業に必要な設備資金・運転資金にご利用できます。 賃貸住宅・アパート・貸倉庫などの賃貸建物の取得及び借換資金にご利用できます。	
	賃貸施設資金			

### 3. 文化的・社会的に関連する事項（地域とのつながり）

#### 【社会貢献】

JAむなかたの組合理念である「JAむなかたは、組合員とともに、“ふるさとむなかた”の農業振興と地域創りを通じて、豊かな未来を実現します」に従い、中期経営計画等を策定し実行しています。

また、農業資金、生活資金あるいは農住資金を通して農業の発展と地域住民の地域金融機関としての役割を果たしています。

#### 【地域貢献】

支店単位でイベントの開催や清掃活動、学校で行われる食農教育の支援などを行い、地域に密着した活動に積極的に取り組んでいます。

地域の活動に職員が積極的に参加し、ボランティア活動など地域社会に貢献しています。

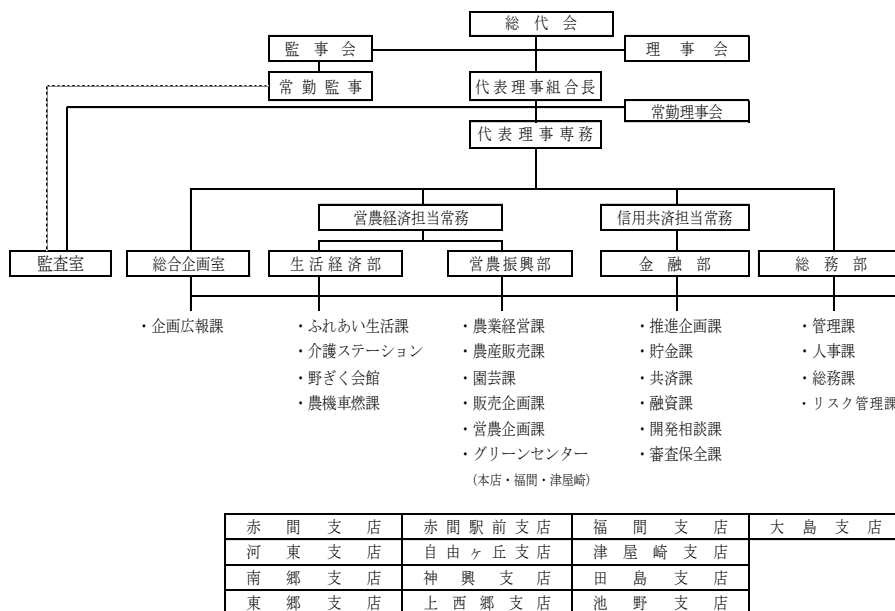
地産地消と農家所得向上を図るため、「宗像の米は宗像で」を合言葉に安全安心で、美味しい「むなかた産米」を、多くの地域の方々に知っていただくため、職員による訪問販売活動や学校給食、米粉パン工房に提供するなどお米の魅力PRと消費拡大に取り組んでいます。

#### 【情報提供】

広報体制の強化による情報公開

広報誌「べじたぶる」(毎月発行)やコミュニティ情報誌「すいとう」(年3回発行)およびホームページを活用し、地域農業やJAの事業活動をわかりやすくお知らせしています。また、「支店通信」(奇数月に各支店が発行)やLINEを通して、地元ならではの情報やJAのお得情報をご案内しています。

◆組織機構図(平成30年9月末日現在)





## II. 財務状況や事業に関する取り組み

### (1) 金融再生法開示債権（単体）

（単位：百万円）

債権区分	平成30年3月末	平成30年9月末	増減
破産更生債権およびこれらに準ずる債権	190	190	0
危険債権	36	36	0
要管理債権	734	734	0
正常債権	37,836	38,503	667
合計	38,796	39,463	667

注) 1. 平成30年3月末から9月末までの間に、債務者区分の変更が必要となる重要な事象は発生していない。

2. 平成30年度9月末債権残高合計 39,463,966,945

### (2) 単体自己資本比率（国内基準適用）

13.02%	（平成30年3月末現在）
--------	--------------

注) 平成30年9月末において、自己資本比率に大きな影響を与える経営・財務状況の変動は認められません。

### (3) 主要勘定の状況

（単位：百万円）

	平成29年3月末	平成30年3月末	平成30年9月末
貯金	137,554	147,191	150,806
貸出金	38,229	38,765	39,434
預け金	101,036	110,882	113,981
有価証券	698	408	597

#### (4) 有価証券等時価情報

##### 【有価証券】

(単位：百万円)

種類	平成30年 3月末			平成30年 9月末		
	取得価格	時価	評価損益	取得価格	時価	評価損益
売買目的						
満期保有目的						
その他	400	408	8	597	597	0
合計	400	408	8	597	597	0

注) 1. 9月末の有価証券の時価は、9月末日における市場価格等に基づく時価としています。

2. 取得価格は、償却原価適用前、減損処理前のものです。

## ○ 長期ビジョン

私たちは、“ふるさとむなかた”を大切に想う仲間とともに協同の力で、盛んな「農」、豊かな「食」を実現し、「笑顔（ありがとう）」があふれるJAを目指します。

## ○ 基本方針

- ・ 農業所得の増大と農業生産の拡大に向け、農業支援の強化に取り組みます。
- ・ 協同組合理念を理解した組合員づくりを通して地域の活性化に取り組みます。
- ・ 将来ビジョンの実現に向け、経営基盤の強化と経営の健全性確保に取り組みます。