



ディスクロージャー誌
Report 2016 上半期

目 次

I. 地域貢献に関する取り組み

○協同組織の特性	1
(1)組合員数	
(2)出資金	
1.地域からの資金調達の状況	2
(1)貯金積金平均残高	
(2)貯金商品	
2.地域への資金供給の状況	4
(1)貸出金残高(平成28年9月末)	
(2)制度融資取扱い状況	
(3)融資商品	
3.文化的・社会貢献に関する事項(地域とのつながり)	6
(1)文化的・社会的貢献に関する事項	
(2)利用者ネットワーク化への取組	
(3)情報提供活動	
(4)店舗体制	

II. 財務状況や事業に関する取組み

(1)金融再生法開示債権(単体)	
(2)単体自己資本比率	
(3)主要勘定の状況	
(4)有価証券等時価情報	

I. 地域貢献に関する取り組み

J Aむなかたは、宗像市・福津市を事業区域として、農業者を中心とした地域住民の方々が組合員となって相互扶助（お互いに助け合い、発展していくこと）を共通の理念として運営される協同組織であり地域農業の活性化に資する地域金融機関です。

当組合は、自然を大切に「食」と「農」と「健康」を守り、組合員及び地域住民の生活全般にわたって最大のサービスを提供することにより皆様から愛され信頼される協同組合を目指します。



* 組合員数

(単位：人)

	平成28年 9月末	平成28年 3月末	増 減
正組合員数	3,065	3,079	▲ 14
（個人）	3,055	3,069	▲ 14
（法人）	10	10	0
准組合員数	17,887	17,336	551
（個人）	17,846	17,255	591
（法人）	41	81	▲ 40
合 計	20,952	20,415	537

※法人につきましては、今年度、組合員資格の整理を行っております。

* 出資金

(単位：口)

	平成28年 9月末	平成28年 3月末	平成27年 9月末
正組合員	709,340	708,755	719,076
准組合員	1,739,163	1,700,361	1,691,241
小 計	2,448,503	2,409,116	2,410,317
処分未済持分	0	24,157	0
合 計	2,448,503	2,433,273	2,410,317

(出資1口金額 1,000円)

1. 地域からの資金調達状況



組合員はもちろん地域住民のみなさまや事業主のみなさまからの貯金をお預かりします。

普通貯金、当座貯金、スーパー定期貯金、定期積金、総合口座などの各種貯金を目的・期間・金額にあわせてご利用頂いております。

また、年金友の会の会員紹介運動や年金無料相談会等で会員の輪を広げています。

(1) 貯金積金平均残高

(単位：百万円)

	平成28年	平成28年	平成27年
	9月末	3月末	9月末
流動性貯金	49,272	47,429	47,812
(うち当座貯金)	(85)	(93)	(68)
定期性貯金	84,010	83,067	83,360
(うち定期積金)	(3,408)	(3,391)	(3,369)
その他の貯金	78	114	151
計	133,361	130,611	131,324
譲渡性貯金	168	146	220
合計	133,529	130,757	131,544

注1：流動性貯金＝当座貯金＋普通貯金＋貯蓄貯金＋通知貯金

注2：定期性貯金＝定期貯金＋定期積金

(2) 貯金商品

※貯金商品一覧表

種 類		お預入期間	お預入金額	特 徴
総 合 口 座	普 通 貯 金 (一般・決済用)	出し入れ 自由	1円以上	一冊の通帳に普通貯金と定期貯金を セット。家計簿がわりに給振、年金 などの自動受取、自動支払、キャッ シュカードなど便利なサービスが利 用できます。また、必要な時には定 期貯金の90% (最高500万円) まで自動的に融資します。
	定 期 貯 金 スーパー定期貯金	1ヶ月～5年		
	変 動 金 利 定 期 貯 金	1年・2年・3年		
	大 口 定 期 貯 金	1ヶ月～5年	1千万 以上	
ス ー パ ー 貯 蓄 貯 金		出し入れ 自由	1円以上	有利に増やしながら、必要な時には 自由に引き出して使いたい人におす ずめです。
通 知 貯 金		7日以上	5万円以上	まとまったお金を短期間の資金運用 に便利です。
定 期 貯 金	ス ー パ ー 定 期 貯 金	1ヶ月 ～5年	1円以上	お預け入れ時の利率が満期まで変わ らない確定利回りです。計画的に殖 やしたい方におすすめの貯金です。
	大 口 定 期 貯 金	1ヶ月 ～5年	1千万 以上	大口の資金運用に適した定期貯金で す。
定 期 積 金	定期積金	6ヶ月 ～5年	月々 1千円以上	預入が積立方式で確実な資金計画が できる積立です。
	ねんきん定期積金	6ヶ月 ～5年	月々 5千円以上	J Aに年金振込指定して頂ける方へ の金利優遇定期積金です。
	野ぎく定期積金	3年～5年	月々 5千円以上	当組合の葬祭事業のご利用に対して 料金の割引特典がある会員制積金で す。
	バースデー積金	1年 ～5年	月々 5千円以上	誕生日に合わせた特典付き積金で す。
	子育て支援定期積 金ステップ	1年以上	月々千円以上 (契約額2.4万円以内)	18歳未満のお子様をお持ちの方へ の金利優遇定期積金です。

2. 地域への資金供給の状況

組合員への貸出をはじめ、地域住民のみなさまの暮らしや農業者・事業者のみなさまの事業に必要な資金を貸出しています。

また、地方公共団体などへもご融資し、地域経済の発展に貢献しています。さらに住宅金融支援機構・(株)日本政策金融公庫の融資の申し込みのお取次ぎもしています。



(1) 貸出金残高 (平成28年9月末)

(単位：百万円)

組合員等	地方公共団体等	その他	計
29,501	1,673	6,228	37,402

(2) 制度融資取り扱い状況

(単位：百万円)

資金名	制度の概要・趣旨	取扱実績
制度資金	農業近代化資金	近代化1号・2号・5号・セット 6
	その他制度資金	就農支援・農家負担軽減・農住固定 212

(3) 融資商品

※貸出商品一覧表

種 類	お融資期間	お融資金額	特 徴	
営農の改善に	営農ローン	1年 (自動更新)	300万円 以内	営農に必要な資金に繰り返しご利用 できます。
	農機ハウスローン	10年以内	1,000万円 以内	農機具、パイプハウス等の購入にご 利用できます。
	営農資金	20年以内	所要額まで で当組合規 定内	営農に必要な資金にご利用できま す。
	営農改善資金	15年以内		営農に関する補助事業や制度資金の 不足分の手当にご利用できます。
	農業近代化資金	それぞれの制度に基づきお取扱いします。		
	農林公庫資金			
天災資金				
マイホームに	住宅ローン	35年以内	10,000万円 以内	住宅用地の購入。 住宅の新築または購入、増改築の資 金としてご利用でき、他の金融機関 からの借換もできます。
	無担保住宅ローン	15年以内	1,000万円 以内	
	リフォームローン	15年以内	1,000万円 以内	住宅の増改築、改装補修や住宅関連 施設の資金としてご利用できます。
マイカーに	マイカーローン	10年以内	1,000万円 以内	自家用車・バイク等の購入や購入時 の付帯費用にご利用できます。又、 他の金融機関からの借換もできま す。
使いみち自由な	フリーローン	6ヶ月以上 7年以内	300万円 以内	結婚・旅行・不意の出費に、また下 水道関連施設・介護関連資金にもご 利用できます。
	フリーローン・モア	7年以内	300万円 以内	必要書類は本人確認のみ。しかも審 査はスピーディ。
	カードローン	1年 (自動更新)	30万円～ 300万円	融資額も300万円までワイドに対 応します。
教育資金に	教育ローン	9年以内 在学期間を据 置期間として 加えることが できるが上限 あり	500万円 以内	高校以上の就学資金や付帯する経費 に対応します。 専門学校も融資対象になります。 お子様が学校を卒業されるまで元金 償還を据置することもできます。
事業資金に	農外事業資金	35年以内	所要額まで で当組合規 定内	農業以外の事業に必要な設備資金・ 運転資金にご利用できます。
	賃貸施設建築ローン			賃貸住宅・アパート・貸倉庫などの 賃貸建物の取得及び借換資金にご利 用できます。

3. 文化的・社会的に関連する事項（地域とのつながり）

【社会貢献】

J Aむなかたの組合理念である「J Aむなかたは、組合員とともに、“ふるさとむなかた”の農業振興と地域創りを通じて、豊かな未来を実現します」に従い、中期経営計画等を策定し実行しているところです。

また、農業資金、生活資金あるいは農住資金を通して農業の発展と地域住民の地域金融機関としての役割を果たしています。

【地域貢献】

支店単位で清掃活動やイベントへの参加など、積極的に取り組んでいます。地域の各組織に職員が積極的に参加し、ボランティア活動など地域社会に貢献しています。

また、地産地消と農家所得向上を図るため、「宗像の米は宗像で」を合言葉に安全安心で美味しい「むなかた産米」を、多くの地域の方々に知っていただくため、職員による訪問販売活動や学校給食、米粉パン工房に提供するなどお米の魅力PRと消費拡大に取り組んでいます。

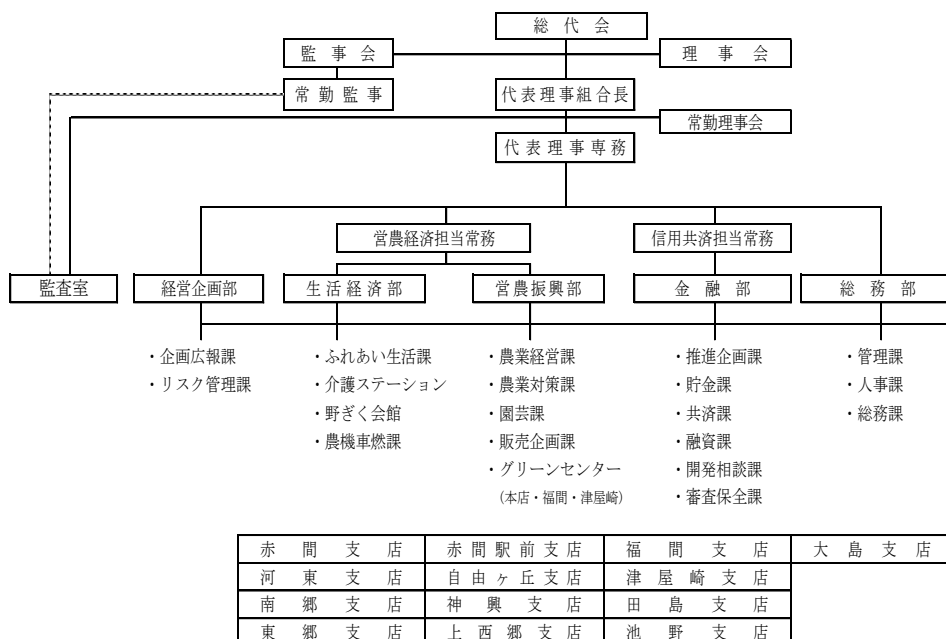
【情報提供】

広報体制の強化による情報公開

組合員へJ Aの方針や活動をお知らせする広報誌「べじたぶる」や地域住民向け季刊コミュニティ誌「すいとう」を発行しています。

また、ホームページやFacebookによる情報発信を強化し、食と農の活動や地産地消をPRしています。

◆組織機構図(平成28年9月末日現在)



II. 財務状況や事業に関する取り組み

(1) 金融再生法開示債権（単体）

（単位：百万円）

債権区分	平成28年 9月末
破産更生債権およびこれらに準ずる債権	221
危険債権	76
要管理債権	1,489
正常債権	35,648
合計	37,434

注) 1. 平成28年3月末から9月末までの間に、債務者区分の変更が必要となる重要な事象は発生していない。

2. 平成28年度9月末債権残高合計 37,433,601,317 円

(2) 単体自己資本比率（国内基準適用）

13.91%	（平成28年3月末現在）
--------	--------------

注) 平成28年9月末において、自己資本比率に大きな影響を与える経営・財務状況の変動は認められません。

(3) 主要勘定の状況

（単位：百万円）

	平成28年9月末	平成28年3月末	平成27年9月末
貯金	134,299	125,960	128,214
貸出金	37,402	37,259	39,546
預け金	97,829	89,265	89,021
有価証券	605	607	1,511

(4) 有価証券等時価情報

【有価証券】

(単位：百万円)

種類	平成28年 9月末			平成28年 3月末		
	取得価格	時価	評価損益	取得価格	時価	評価損益
売買目的						
満期保有 目的	299	304	5	299	304	4
その他	299	304	5	299	307	7
合 計	598	608	10	598	611	11

注) 1. 9月末の有価証券の時価は、9月末日における市場価格等に基づく時価としています。

2. 取得価格は、償却原価適用前、減損処理前のものです。

○ 長期ビジョン

私たちは、“ふるさとむなかた”を大切に想う仲間とともに協同の力で、盛んな「農」、豊かな「食」を実現し、「笑顔（ありがとう）」があふれるJAを目指します。

○ 基本方針

- ・ 農業所得の増大と農業生産の拡大に向け、農業支援の強化に取り組みます。
- ・ 協同組合理念を理解した組合員づくりを通して地域の活性化に取り組みます。
- ・ 将来ビジョンの実現に向け、経営基盤の強化と経営の健全性確保に取り組みます。



宗像農業協同組合

〒811-3436 宗像市東郷4丁目3番1号

TEL 0940-36-4110 FAX 0940-37-2141

Eメール info@ja-munakata.or.jp

ホームページ <http://www.ja-munakata.or.jp>