



JAむなかたディスクロージャー誌

REPORT2014（上半期）



目 次

I. 地域貢献に関する取り組み

○協同組織の特性	1
(1)組合員数	
(2)出資金	
1.地域からの資金調達の状況	2
(1)貯金積金平均残高	
(2)貯金商品	
2.地域への資金供給の状況	4
(1)貸出金残高(平成25年9月末)	
(2)制度融資取扱い状況	
(3)融資商品	
3.文化的・社会貢献に関する事項(地域とのつながり)	6
(1)文化的・社会的貢献に関する事項	
(2)利用者ネットワーク化への取組	
(3)情報提供活動	
(4)店舗体制	

II. 財務状況や事業に関する取組み

(1)金融再生法開示債権(単体)	
(2)単体自己資本比率	
(3)主要勘定の状況	
(4)有価証券等時価情報	

I. 地域貢献に関する取り組み

J Aむなかたは、宗像市・福津市を事業区域として、農業者を中心とした地域住民の方々が組合員となって相互扶助（お互いに助け合い、発展していくこと）を共通の理念として運営される協同組織であり地域農業の活性化に資する地域金融機関です。

当組合は、自然を大切に「食」と「農」と「健康」を守り、組合員及び地域住民の生活全般にわたって最大のサービスを提供することにより皆様から愛され信頼される協同組合を目指します。



* 組合員数

(単位：人)

	平成26年 9月末	平成26年 3月末	増 減
正組合員数	3,201	3,201	0
(個人)	3,191	3,191	(0)
(法人)	10	10	(0)
准組合員数	16,228	15,652	576
(個人)	16,158	15,583	(575)
(法人)	70	69	(1)
合 計	19,429	18,853	(576)

* 出資金

(単位：口)

	平成26年 9月末	平成26年 3月末	平成25年 9月末
正組合員	736,757	737,823	747,920
准組合員	1,656,793	1,610,749	1,598,754
小 計	2,393,550	2,348,572	2,346,674
処分未済持分	0	19,403	0
合 計	2,393,550	2,367,975	2,346,674

(出資1口金額 1,000円)

1. 地域からの資金調達状況



組合員はもちろん地域住民のみなさまや事業主のみなさまからの貯金をお預かりします。

普通貯金、当座貯金、スーパー定期貯金、定期積金、総合口座などの各種貯金を目的・期間・金額にあわせてご利用頂いております。

また、年金友の会の会員紹介運動や年金無料相談会等で会員の輪を広げています。

(1) 貯金積金平均残高

(単位：百万円)

	平成26年	平成26年	平成25年
	9月末	3月末	9月末
流動性貯金	48,066	44,247	43,289
(うち当座貯金)	(68)	(81)	(57)
定期性貯金	85,602	85,573	86,333
(うち定期積金)	(3,262)	(3,227)	(3,234)
その他の貯金	237	199	173
計	133,906	130,021	129,796
譲渡性貯金	190	184	242
合計	134,097	130,205	130,039

注1：流動性貯金＝当座貯金＋普通貯金＋貯蓄貯金＋通知貯金

注2：定期性貯金＝定期貯金＋定期積金

(2) 貯金商品

※貯金商品一覧表

種 類		お預入期間	お預入金額	特 徴
総 合 口 座	普 通 貯 金 (一般・決済用)	出し入れ 自由	1円以上	一冊の通帳に普通貯金と定期貯金を セット。家計簿がわりに給振、年金 などの自動受取、自動支払、キャッ シュカードなど便利なサービスが利 用できます。また、必要な時には定 期貯金の90% (最高500万円) まで自動的に融資します。
	ス ー パ ー 定 期 貯 金	1ヶ月～5年		
	変 動 金 利 定 期 貯 金	1年・2年・3年		
	大 口 定 期 貯 金	1ヶ月～5年	1千万 以上	
ス ー パ 貯 蓄 貯 金		出し入れ 自由	1円以上	有利に増やしながら、必要な時には 自由に引き出して使いたい人におす めです。
通 知 貯 金		7日以上	5万円以上	まとまったお金を短期間の資金運用 に便利です。
定 期 貯 金	ス ー パ ー 定 期 貯 金	1ヶ月 ～5年	1円以上	お預け入れ時の利率が満期まで変わ らない確定利回りです。計画的に殖 やしたい方におすすめの貯金です。
	大 口 定 期 貯 金	1ヶ月 ～5年	1千万 以上	大口の資金運用に適した定期貯金で す。
定 期 積 金	定期積金	6ヶ月 ～5年	月々 1千円以上	預入が積立方式で確実な資金計画が できる積立です。
	ねんきん定期積金	6ヶ月 ～5年	月々 5千円以上	J Aに年金振込指定して頂ける方へ の金利優遇定期積金です。
	野ぎく定期積金	3年～5年	月々 5千円以上	当組合の葬祭事業のご利用に対して 料金の割引特典がある会員制積金で す。
	愛車定期積金	6ヶ月 ～3年	月々5千円以上 (契約額10万円以上)	車検に合わせて満期日の設定ができ る積金です。
	バースデー積金	1年 ～5年	月々 5千円以上	誕生日に合わせた特典付き積金で す。

2. 地域への資金供給の状況

組合員への貸出をはじめ、地域住民のみなさまの暮らしや農業者・事業者のみなさまの事業に必要な資金を貸出しています。

また、地方公共団体などへもご融資し、地域経済の発展に貢献しています。さらに住宅金融支援機構・(株)日本政策金融公庫の融資の申し込みのお取次ぎもしています。



(1) 貸出金残高 (平成26年9月末)

(単位：百万円)

組合員等	地方公共団体等	その他	計
16,324	7,224	16,823	40,371

(2) 制度融資取り扱い状況

(単位：百万円)

資金名		制度の概要・趣旨	取扱実績
制度資金	農業近代化資金	近代化1号・2号・5号・セット	10
	その他制度資金	就農支援・農家負担軽減・農住固定	239

(3) 融資商品

※貸出商品一覧表

種 類	お融資期間	お融資金額	特 徴	
営農の改善に	営農ローン	1年 (自動更新)	300万円以内 営農に必要な資金に繰り返しご利用できます。	
	農機ハウスローン	10年以内	800万円以内 農機具、パイプハウス等の購入にご利用できます。	
	営農資金	20年以内	所要額まで で当組合規定内	営農に必要な資金にご利用できます。
	営農改善資金	15年以内		営農に関する補助事業や制度資金の不足分の手当にご利用できます。
	農業近代化資金	それぞれの制度に基づきお取扱いします。		
	農林公庫資金			
	天災資金			
マイホームに	住宅ローン	35年以内	6,000万円以内 住宅用地の購入。住宅の新築または購入、増改築の資金としてご利用でき、他の金融機関からの借換もできます。	
	無担保住宅ローン	1,000万円以内	15年以内	
	リフォームローン	20年以内	1,000万円以内 住宅の増改築、改装補修や住宅関連施設の資金としてご利用できます。	
マイカーに	マイカーローン	6ヶ月以上 7年以内	500万円以内 自家用車・バイク等の購入や購入時の付帯費用にご利用できます。又、他の金融機関からの借換もできます。	
使いみち自由な	フリーローン	6ヶ月以上 7年以内	300万円以内 結婚・旅行・不意の出費に、また下水道関連施設・介護関連資金にもご利用できます。	
	フリーローン・モア	7年以内	200万円以内 必要書類は本人確認のみ。しかも審査はスピーディ。	
	カードローン	1年 (自動更新)	30万円～ 300万円 融資金額も300万円までワイドに対応します。	
教育資金に	教育ローン	7年以内 在学期間を据置期間として加えることができるが上限あり	700万円以内 高校以上の就学資金や付帯する経費に対応します。専門学校も融資対象になります。お子様が学校を卒業されるまで元金償還を据置することもできます。	
事業資金に	農外事業資金	35年以内	所要額まで で当組合規定内	農業以外の事業に必要な設備資金・運転資金にご利用できます。
	賃貸施設建築ローン			賃貸住宅・アパート・貸倉庫などの賃貸建物の取得及び借換資金にご利用できます。

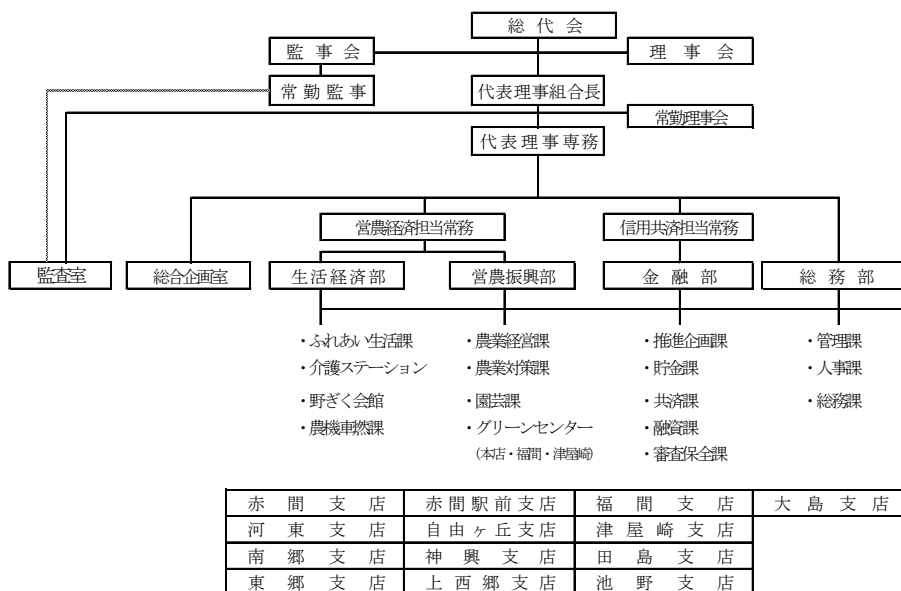
3. 文化的・社会的に関連する事項（地域とのつながり）

【社会貢献】
 JAむなかたの経営理念である「JAむなかたは自然を大切に食と農と健康を守り、組合員及び地域住民の生活全般にわたって最大のサービスを提供することにより、皆様から愛され信頼される協同組合をめざします」に従い、中期計画等を策定し実行しているところです。
 また、地方公共団体の指定金融機関としての役割を果たす一方、農業資金、生活資金あるいは農住資金を通して農業の発展と地域住民の地域金融機関としての役割を果たしています。

【地域貢献】
 支店単位で清掃活動やイベントへの参加など、積極的に取り組んでいます。地域の各組織に職員が積極的に参加し、ボランティア活動など地域社会に貢献しています。
 高齢者福祉活動では、一日デイサービスを開催。管内の独居高齢者の方楽しんでいただいています。
 * 年金相談会

【情報提供】
 広報体制の強化による情報公開
 組合員へJAの方針や活動をお知らせする広報誌「ベジタブル」や地域住民向け季刊コミュニティ誌「すいとう」を発行しています。
 また、ホームページによる情報提供に力を入れ、食と農の活動や地産地消をPRしています。

◆組織機構図(平成26年9月末日現在)



II. 財務状況や事業に関する取り組み

(1) 金融再生法開示債権（単体）

（単位：百万円）

債権区分	平成26年 9月末
破産更生債権およびこれらに準ずる債権	239
危険債権	83
要管理債権	4
正常債権	40,080
合計	40,406

注) 1. 平成26年3月末から9月末までの間に、債務者区分の変更が必要となる重要な事象は発生していない。

2. 平成26年度9月末債権残高合計 40,406,326,417

(2) 単体自己資本比率（国内基準適用）

13.97%	（平成26年3月末現在）
---------------	--------------

注) 平成26年9月末において、自己資本比率に大きな影響を与える経営・財務状況の変動は認められません。

(3) 主要勘定の状況

（単位：百万円）

	平成26年9月末	平成26年3月末	平成25年9月末
貯金	131,155	126,956	129,748
貸出金	40,371	41,099	42,170
預け金	89,721	84,843	86,334
有価証券	1,856	2,420	2,424

(4) 有価証券等時価情報

【有価証券】

(単位：百万円)

種類	平成26年 9月末			平成26年 3月末		
	取得価格	時価	評価損益	取得価格	時価	評価損益
売買目的						
満期保有目的	1,299	1,326	27	1,899	1,937	38
その他	540	557	17	499	520	21
合計	1,839	1,883	44	2,398	2,457	59

注) 1. 9月末の有価証券の時価は、9月末日における市場価格等に基づく時価としています。

2. 取得価格は、償却原価適用前、減損処理前のものです。

I LOVE
JAむなかた

宗像農業協同組合

〒811-3436

福岡県宗像市東郷4丁目3-1

TEL : 0940-36-4110